

手話を学んで、さらに ステップアップしてみませんか？



2018年5月25日（金）開講

開催期間 平成30年5月25日（金）～11月16日（金）
隔週金曜日 午後7時30分～9時（全12回）
開催場所 射水市大島社会福祉センター
（講師：県手話通訳者養成講師、手話通訳士他）

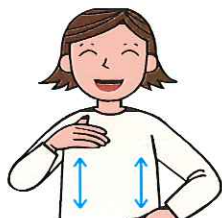
手話奉仕員養成カリキュラム「入門、基礎課程」（射水市手話奉仕員養成講習会などを修了した方）を対象にしたフォローアップ手話講座を開きます。

更にレベルを高めて聴覚障害者と心の通じ合うコミュニケーションがしたいと考えている人、県手話通訳者養成講習会受講を考えている人、または受講中の人を対象にした「フォローアップ講座」です。基本を学びなおし、しっかりと身をつけたいという方が対象です。

再度、手話や聴覚障害者について学んでみませんか？



大丈夫？



楽しい

回	月日	回	月日
1	5月25日	7	9月14日
2	6月8日	8	9月21日
3	6月22日	9	10月5日
4	7月13日	10	10月19日
5	7月27日	11	11月2日
6	8月10日	12	11月16日

★平成30年度手話通訳者全国统一試験 12月1日（土）

【対象】

手話奉仕員養成講習会全課程修了者で、手話を使って聴覚障害者と日常会話が可能であり、上級講座（手話通訳者養成講習会等）受講の意思がある、将来、手話通訳者（士）を目指す、市内在住、または市内手話サークル所属の方の18歳以上の人

- * 基本的に、全日程参加可能であることが条件です。
- * 本講座は、上級講座との並行受講及び再受講が何度でも可能です。

【応募締切】 2018年5月18日（金）

【申込先・問い合わせ】

射水市社会福祉協議会 電話 0766-52-5190
射水市聴覚障害者協会 Eメール imizu-iad@goo.jp

みんなの協力、地域力で、射水市の手話通訳者を増やしましょう！！



平成30年度フォローアップ教室開催要項

1. 目的 手話奉仕員養成カリキュラム「入門課程」を再度、学びなおし、聴覚障害者に対する理解と手話での日常会話技術を深めることを目的に「フォローアップ教室」を行なう。
2. 期間 2018年5月25日(金)～11月16日(金)
隔週金曜日 午後7時30分～9時 (全12回)
3. 会場 射水市大島社会福祉センター (射水市小島700-1)
4. 講師 県手話通訳者養成講師、手話通訳士他
5. 内容 1) 手話奉仕員養成カリキュラム「入門、基礎課程」のおさらい。
2) 聴覚障害者のいろいろな手話表現を見て学ぶ。
6. 対象 手話奉仕員養成講習会全課程修了者で、手話を使って聴覚障害者と日常会話が可能であり、上級講座(手話通訳者養成講習会等)受講の意思がある、将来、手話通訳者(士)を目指す、市内在住または市内手話サークル所属の方で18歳以上の人
7. 定員 15名
8. 受講料 無料
9. 応募締切 2018年5月18日(金)までに申し込み先着順。
10. 申込先・問い合わせ
射水市社会福祉協議会 電 話 0766-52-5190
射水市聴覚障害者協会 Eメール imizu-iad@goo.jp